

美祢市内景況調査[2021 年 1-3 月期]

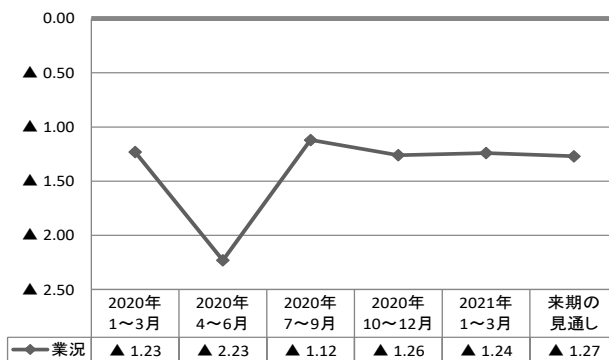
1. 概 要

(1) 回答数：25 件（業種内訳：製造業 7 建設業 6 小売業 6 サービス業 6）

(2) D I（ディー・アイ）：業況や売上、資金繰りなどの各種判断を指数化したものである。各項目について「増加・上昇・好転」の割合から「減少・低下・悪化」の割合を差し引いた値で表している。

2. 業況 D I

[全業種]



2021 年 1-3 月期の業況DIは、▲1.24 とマイナス水準であり、2 期前よりほぼ横ばいを維持している。

業種別にみると「サービス業」は 3 期連続でプラス傾向を示している。その他の業種に関しては、「製造業」「建設業」が下降基調、「小売業」が回復基調を示したりと、業種によって差が出た。

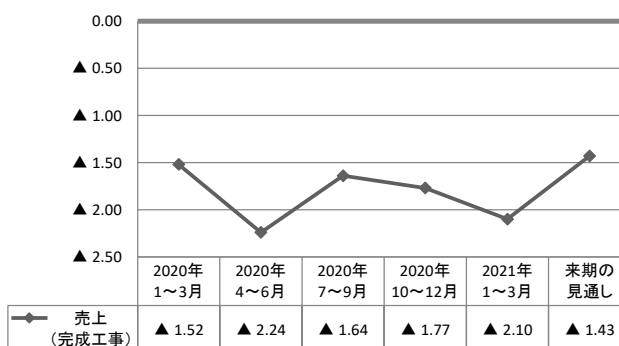
来期も、横ばいの見通しではあるが、若干のマイナスが見込まれ、来期以降の改善に期待したい。

[業種別]

業種/年月	D・I					
	2020年 1～3月	2020年 4～6月	2020年 7～9月	2020年 10～12月	2021年 1～3月	来期の見通し
製造業	▲ 0.57	▲ 0.57	▲ 0.29	▲ 0.43	▲ 0.57	▲ 0.43
建設業	0.17	0.17	0.17	▲ 0.17	▲ 0.33	▲ 0.17
小売業	▲ 0.50	▲ 0.83	▲ 0.33	▲ 0.33	▲ 0.17	▲ 0.17
サービス業	▲ 0.33	▲ 1.00	▲ 0.67	▲ 0.33	▲ 0.17	▲ 0.50

3. 売上（完成工事）額 D I

[全業種]



2021 年 1-3 月期の売上額DIは、▲2.10 とマイナス水準を示しており、前年同期と比べると▲0.58、前期と比べると▲0.33 と下降基調にある。

業種別にみると、「小売業」が▲0.67 とマイナス水準に転じ、ほぼ横ばいの他業種を引っ張る形となった。

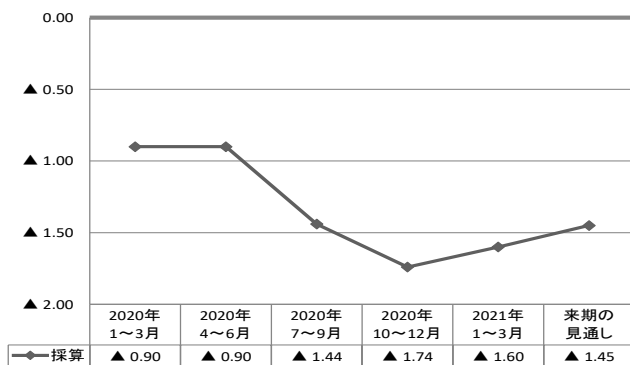
来期は、ほとんどの業種が回復する見込みであり、「サービス業」がプラス水準に転じる見通しとなった。

[業種別]

業種/年月	D・I					
	2020年 1～3月	2020年 4～6月	2020年 7～9月	2020年 10～12月	2021年 1～3月	来期の見通し
製造業	▲ 0.86	▲ 0.57	▲ 0.14	▲ 0.43	▲ 0.43	▲ 0.43
建設業	0.67	0.00	▲ 0.50	▲ 0.67	▲ 0.67	▲ 0.50
小売業	▲ 1.00	▲ 0.67	▲ 0.50	0.00	▲ 0.67	▲ 0.50
サービス業	▲ 0.33	▲ 1.00	▲ 0.50	▲ 0.67	▲ 0.33	0.00

4. 採算（経常利益）D I

[全業種]



2021 年 1～3 月期の採算DIは、▲1.60 とマイナス水準を示しており、前年同期と比べて▲0.70 だが、前期と比べると+0.14 と回復基調となった。

業種別にみると、ほとんどの業種が改善傾向にあるが、「サービス業」は前期と比べ▲0.17 と下降傾向を示した。

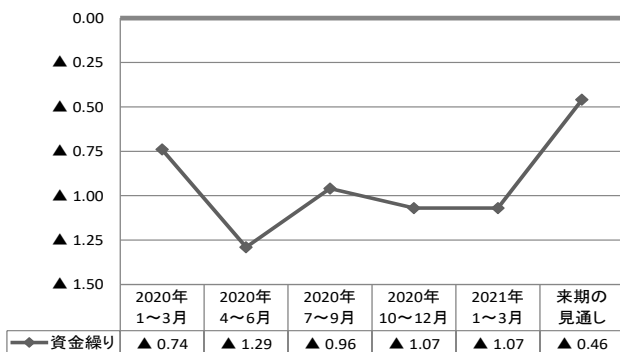
来期は+0.15 の改善が見込まれ、2 期前より緩やかに回復する見通しだ。

[業種別]

業種/年月	D・I					
	2020年 1～3月	2020年 4～6月	2020年 7～9月	2020年 10～12月	2021年 1～3月	来期の 見通し
製造業	▲ 0.57	▲ 0.57	▲ 0.43	▲ 0.57	▲ 0.43	▲ 0.29
建設業	0.17	0.17	▲ 0.17	▲ 0.17	▲ 0.17	▲ 0.33
小売業	▲ 0.33	▲ 0.33	▲ 0.17	▲ 0.50	▲ 0.33	▲ 0.33
サービス業	▲ 0.17	▲ 0.17	▲ 0.67	▲ 0.50	▲ 0.67	▲ 0.50

5. 資金繰り D I

[全業種]



2021 年 1～3 月期の資金繰りDIは、▲1.07 を示し、前年同期と比べると▲0.33、前期と比べると横ばいの数値を示した。

業種別にみると、全業種横ばいを示し、「小売業」は 3 期連続のプラス水準を保った。

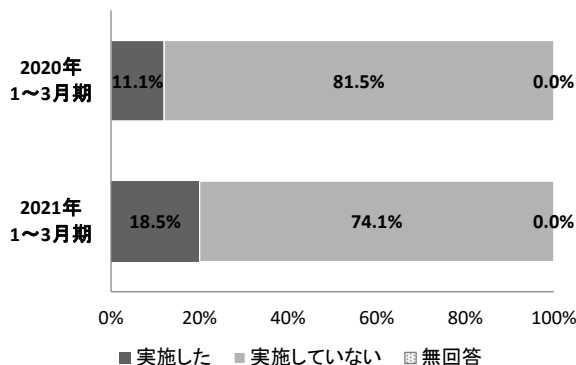
来期は、+0.61 と大幅な回復の見込みであり、「サービス業」が+0.33 となりプラス水準に転じる見通しである。上昇傾向が継続するよう期待したい。

[業種別]

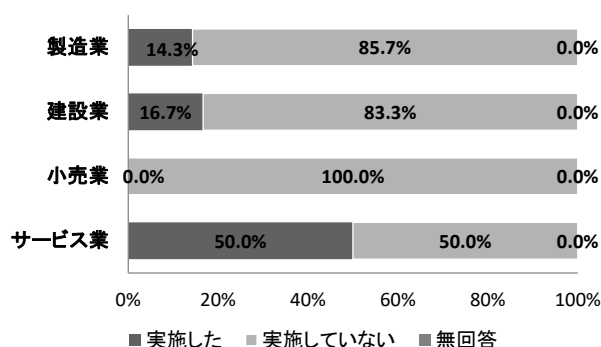
業種/年月	D・I					
	2020年 1～3月	2020年 4～6月	2020年 7～9月	2020年 10～12月	2021年 1～3月	来期の 見通し
製造業	▲ 0.57	▲ 0.29	▲ 0.29	▲ 0.57	▲ 0.57	▲ 0.29
建設業	0.17	0.17	▲ 0.17	▲ 0.17	▲ 0.17	▲ 0.17
小売業	▲ 0.17	▲ 0.17	0.00	0.00	0.00	0.00
サービス業	▲ 0.17	▲ 1.00	▲ 0.50	▲ 0.33	▲ 0.33	0.00

6. 設備投資

[全業種]

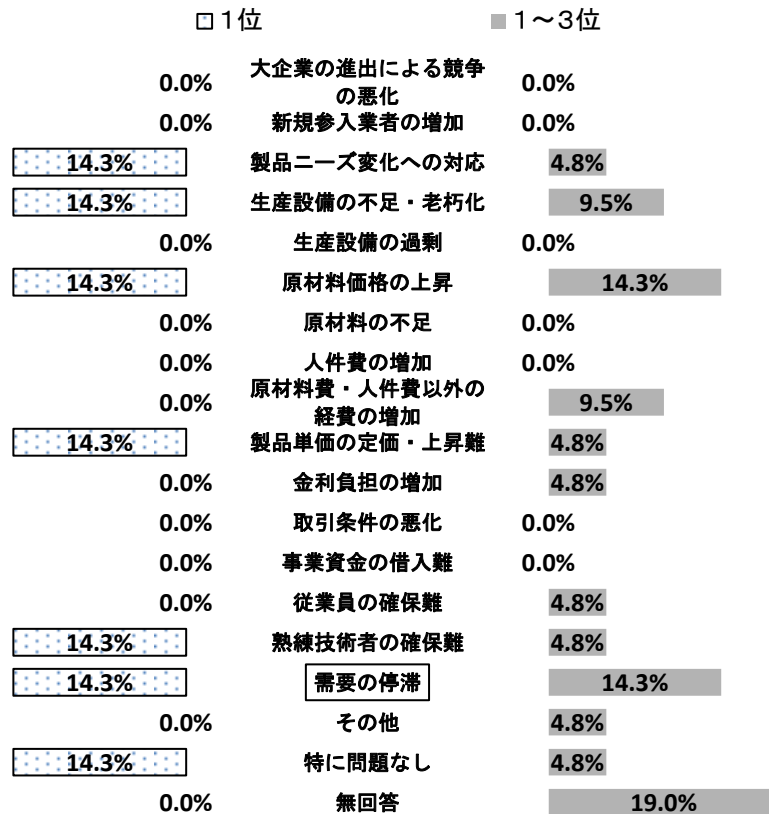


[業種別（今期）]

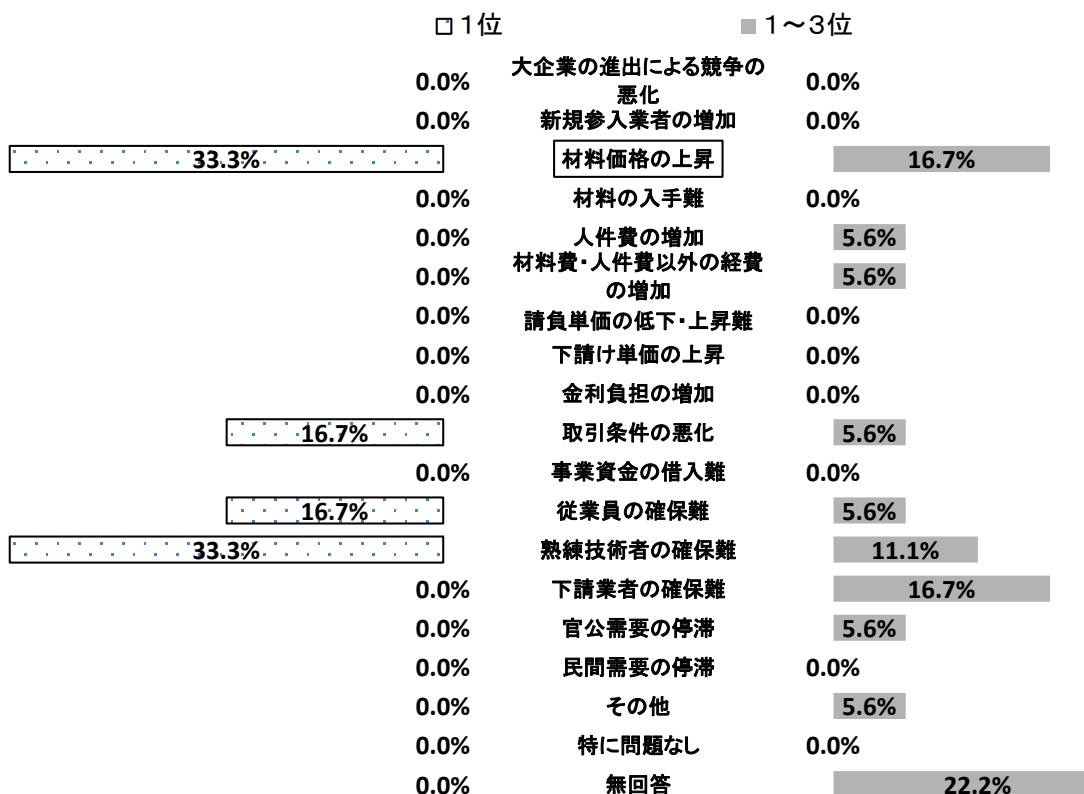


7. 経営上の問題点 ※□: 1位の項目

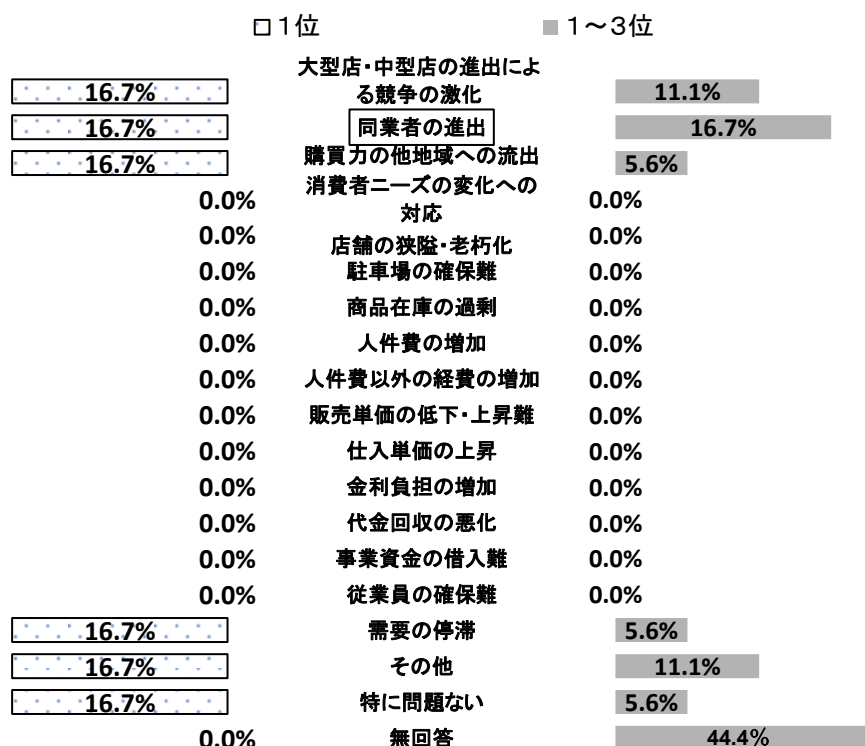
(1) 製造業



(2) 建設業



(3) 小売業



(4) サービス

