

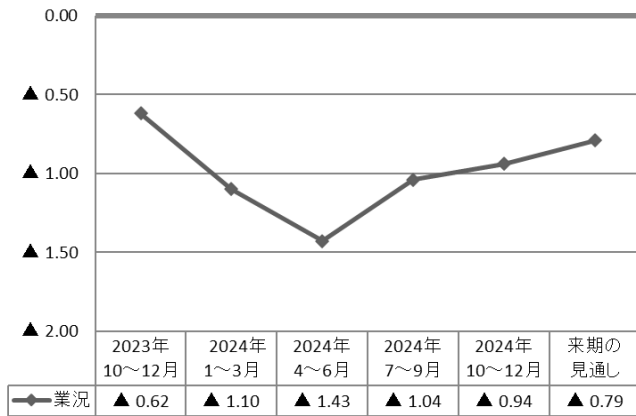
美祢市内景況調査[2024年10-12月期]

1. 概要

- (1) 回答数：25件（業種内訳：製造業7 建設業6 小売業6 サービス業6）
- (2) DI（ディー・アイ）：業況や売上、資金繰りなどの各種判断を指数化したものである。各項目について「増加・上昇・好転」の割合から「減少・低下・悪化」の割合を差し引いた値で表している。

2. 業況DI

[全業種]



2024年10-12月期の業況DIは、▲0.94とマイナス水準を示しており、前年同期と比べると▲0.32前期と比べると+0.1と上昇傾向を示した。

業種別に前期と比べてみると、「製造業」「小売業」は上昇傾向を示し、他2業種は下降傾向となった。

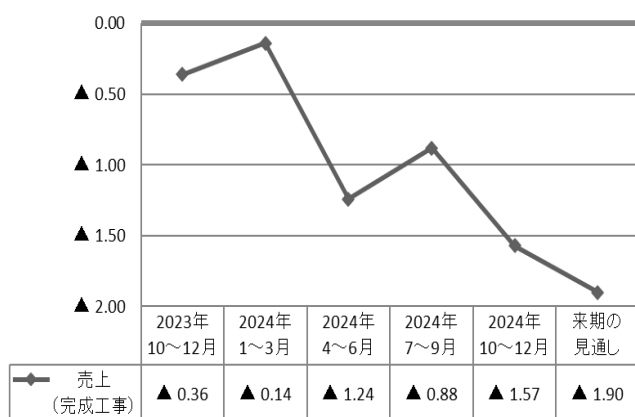
来期は、▲0.79の見通しとなり、今期と比較すると+0.15の上昇傾向を示しており、マイナス水準は継続する見込みである。

[業種別]

業種/年月	D-I					
	2023年10~12月	2024年1~3月	2024年4~6月	2024年7~9月	2024年10~12月	来期の見通し
製造業	▲0.29	▲0.43	▲0.43	▲0.71	▲0.43	▲0.29
建設業	0.17	▲0.17	▲0.33	0.17	▲0.17	▲0.33
小売業	▲0.33	▲0.33	▲0.50	▲0.50	▲0.17	0.00
サービス業	▲0.17	▲0.17	▲0.17	0.00	▲0.17	▲0.17
計	▲0.62	▲1.10	▲1.43	▲1.04	▲0.94	▲0.79

3. 売上（完成工事）額D I

[全業種]



2024年10-12月期の売上額DIは、▲1.57とマイナス水準を示しているが、前年同期と比べると▲1.21、前期と比べると▲0.69と下降傾向を示した。

業種別にみると、前期と比べて「製造業」「小売業」は上昇傾向をみせたが、他2業種が下降傾向となった。

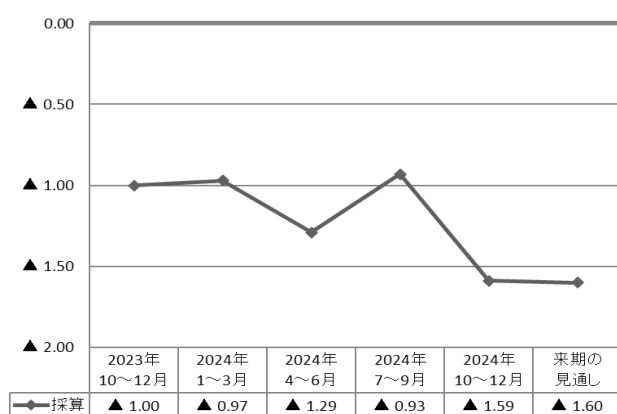
来期は、▲1.90と下降傾向の見通しであり、前期に一度は回復をしたものの、再び数値が大幅に下がる形となり、マイナス水準は継続する見込みである。

[業種別]

業種/年月	D-I					
	2023年 10~12月	2024年 1~3月	2024年 4~6月	2024年 7~9月	2024年 10~12月	来期の 見通し
製造業	0.14	▲0.14	▲0.57	▲0.71	▲0.57	▲0.57
建設業	▲0.50	0.17	▲0.33	0.00	▲0.33	▲0.67
小売業	0.17	▲0.17	▲0.17	▲0.67	▲0.50	▲0.33
サービス業	▲0.17	0.00	▲0.17	0.50	▲0.17	▲0.33
計	▲0.36	▲0.14	▲1.24	▲0.88	▲1.57	▲1.90

4. 採算（経常利益）D I

[全業種]



2024年10-12月期の採算DIは、▲1.59とマイナス水準を示しており、前年同期と比べると▲0.59の下降、前期と比べると▲0.66と下降傾向を示した。

業種別にみると、「小売業」が+0.17の上昇傾向を示し、他3業種に関しては下降傾向または横ばいを示した。

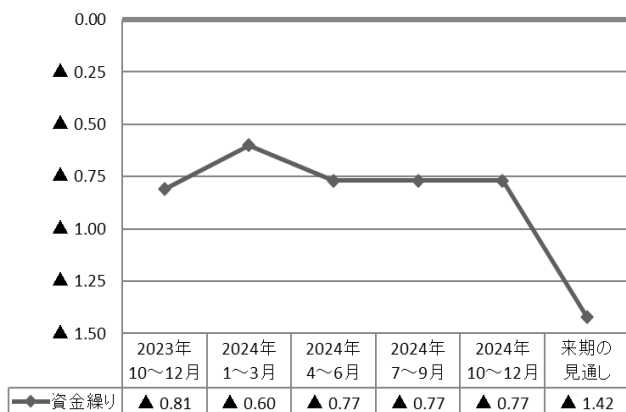
来期も▲1.60と下降傾向の見通しであり、マイナス水準は継続する見込みである。

[業種別]

業種/年月	D・I					
	2023年 10～12月	2024年 1～3月	2024年 4～6月	2024年 7～9月	2024年 10～12月	来期の 見通し
製造業	0.00	▲ 0.14	▲ 0.29	▲ 0.43	▲ 0.43	▲ 0.43
建設業	▲ 0.50	0.00	▲ 0.17	0.33	▲ 0.33	▲ 0.50
小売業	▲ 0.17	▲ 0.33	▲ 0.50	▲ 0.50	▲ 0.33	▲ 0.17
サービス業	▲ 0.33	▲ 0.50	▲ 0.33	▲ 0.33	▲ 0.50	▲ 0.50
計	▲ 1.00	▲ 0.97	▲ 1.29	▲ 0.93	▲ 1.59	▲ 1.60

5. 資金繰りDI

[全業種]



2024年10~12月期の資金繰りDIは、▲0.77とマイナス水準を示しており、前年同期と比べると+0.04前期に比べると横ばいを示した。

業種別では、「サービス業」が+0.17と上昇傾向を示し、他3業種に関しては下降傾向、または横ばいを示した。

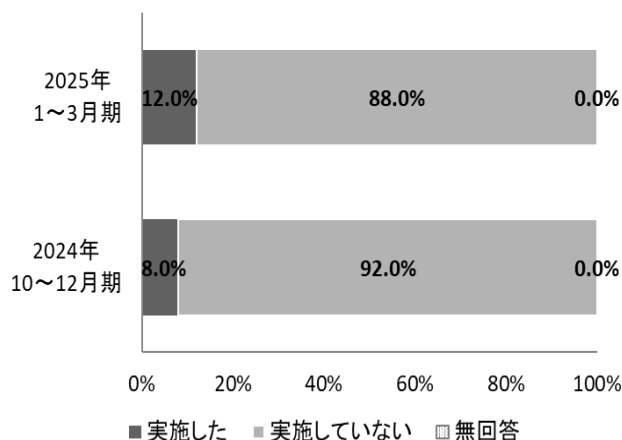
来期は、▲1.42と今期に比べると下降の見通しであり、マイナス水準は継続する見込みである。

[業種別]

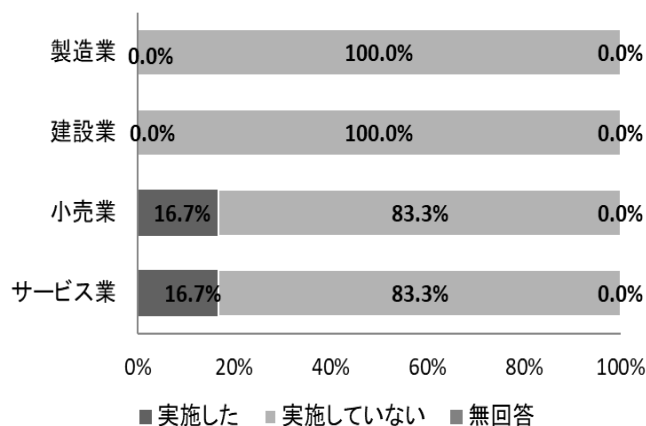
業種/年月	D・I					
	2023年10~12月	2024年1~3月	2024年4~6月	2024年7~9月	2024年10~12月	来期の見通し
製造業	▲0.14	▲0.43	▲0.43	▲0.43	▲0.43	▲0.43
建設業	▲0.17	0.17	0.00	0.00	▲0.17	▲0.33
小売業	▲0.17	▲0.17	▲0.17	▲0.17	▲0.17	▲0.33
サービス業	▲0.33	▲0.17	▲0.17	▲0.17	0.00	▲0.33
計	▲0.81	▲0.60	▲0.77	▲0.77	▲0.77	▲1.42

6. 設備投資

[全業種]



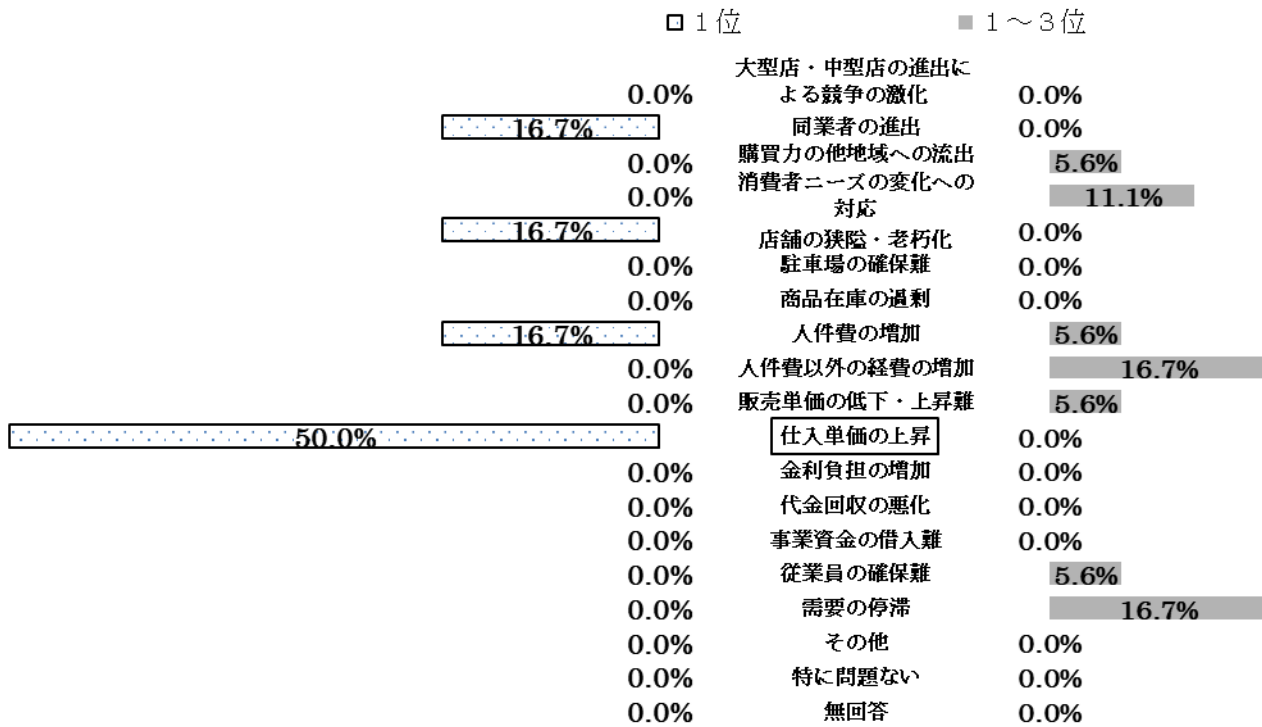
[業種別 (今期)]



7. 経営上の問題点 ※□: 1位の項目

(1) 製造業

(3) 小売業



(4) サービス

