

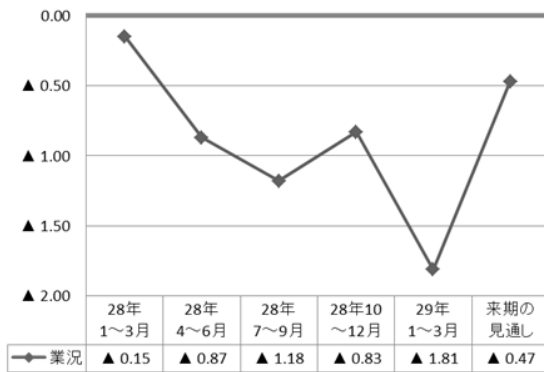
# 美祢市内景況調査[平成 29 年 1-3 月期]

## 1. 概要

- (1) 回答数：27 件（業種内訳：製造業 7 建設業 6 小売業 7 サービス業 7）
- (2) D I（ディー・アイ）：業況や売上、資金繰りなどの各種判断を指数化したものである。各項目について「増加・上昇・好転」の割合から「減少・低下・悪化」の割合を差し引いた値で表している。

## 2. 業況 D I

[全業種]



県内景気は緩やかに回復の基調にある中、市内業況は悪化を示している。

平成 29 年 1-3 月期の業況 D I は▲1.81(前期比▲0.98)と大幅に悪化した。

業種別にみると、「建設業」が▲0.67(前期比▲0.5)と大幅に悪化を示し、公共工事の減少が業況判断の背景にあるとの回答がみられた。

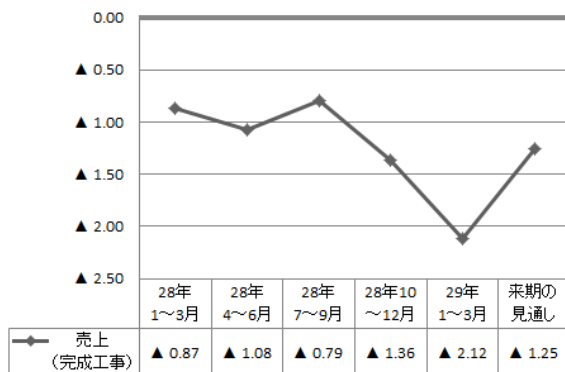
来期は、▲0.47と悪化を推移しているが、今期比+1.34と回復の見通しを示している。

[業種別]

業種/年月	28年 1~3月	28年 4~6月	28年 7~9月	28年 10~12月	29年 1~3月	来期の 見通し
製造業	0.00	0.00	▲ 0.14	▲ 0.14	▲ 0.14	0.43
建設業	0.00	▲ 0.67	▲ 0.33	0.17	▲ 0.67	▲ 0.33
小売業	0.25	0.00	▲ 0.57	▲ 0.57	▲ 0.57	▲ 0.57
サービス業	▲ 0.40	▲ 0.20	▲ 0.14	▲ 0.29	▲ 0.43	0.00

## 3. 売上（完成工事）額 D I

[全業種]



売上額 D I は▲2.12(前期比▲0.76)と 2 期連続で減少し、前年同期▲0.87(前年比▲1.25)と比べても悪化を示した。

業種別にみると、全業種で減少を示し、「建設業」は▲0.83(前期比▲0.83)と 2 期ぶりに悪化した。

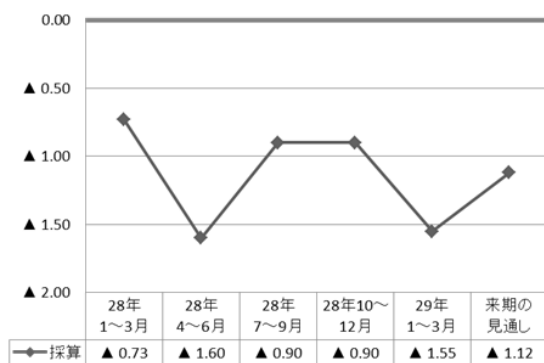
来期は▲1.25(今期比+0.87)と全体的には回復の見通しを示している。

[業種別]

業種/年月	28年 1~3月	28年 4~6月	28年 7~9月	28年 10~12月	29年 1~3月	来期の 見通し
製造業	▲ 0.67	▲ 0.33	▲ 0.29	▲ 0.57	▲ 0.57	0.29
建設業	0.00	▲ 1.00	0.00	0.00	▲ 0.83	▲ 0.83
小売業	0.00	0.25	▲ 0.50	▲ 0.50	▲ 0.43	▲ 0.71
サービス業	▲ 0.20	0.00	0.00	▲ 0.29	▲ 0.29	0.00

#### 4. 採算（経常利益）D I

[全業種]



採算D Iは▲1.55（前期比▲0.65）と2期ぶりに悪化を示した。

業種別にみると、「建設業」は▲0.83（前期比▲1.0）と大幅に悪化した一方で、「小売業」は▲0.29（前期比+0.21）、「サービス業」は▲0.14（前期比+0.29）と悪化を推移するも改善を示した。

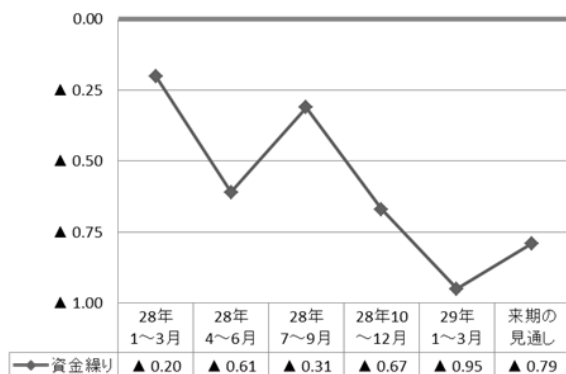
来期は▲1.12（今期比+0.43）と全業種で回復の見通しを示している。

[業種別]

業種/年月	28年 1～3月	28年 4～6月	28年 7～9月	28年 10～12月	29年 1～3月	来期の 見通し
製造業	0.00	0.00	▲ 0.33	▲ 0.14	▲ 0.29	0.00
建設業	▲ 0.33	▲ 1.00	0.00	0.17	▲ 0.83	▲ 0.83
小売業	0.00	0.00	▲ 0.57	▲ 0.50	▲ 0.29	▲ 0.29
サービス業	▲ 0.40	▲ 0.60	0.00	▲ 0.43	▲ 0.14	0.00

#### 5. 資金繰りD I

[全業種]



資金繰りD Iは▲0.95（前期比▲0.28）と2期連続で悪化を示し、前年同期より▲0.75ポイント下回った。売上は伸びている一方で、人件費の増加や仕入単価が上昇しているとの回答があり、こうした状況が悪化の背景としてみられる。

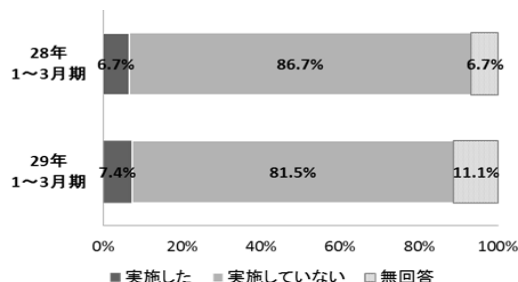
来期の見通しも▲0.79（今期比+0.16）と若干の改善を示しているが、今後も厳しい状況を示している。

[業種別]

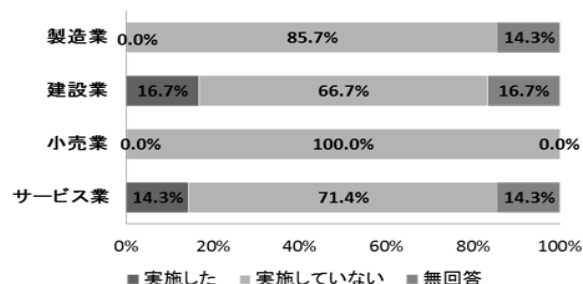
業種/年月	28年 1～3月	28年 4～6月	28年 7～9月	28年 10～12月	29年 1～3月	来期の 見通し
製造業	0.00	▲ 0.33	0.15	0.00	▲ 0.14	0.00
建設業	0.00	▲ 0.33	▲ 0.17	0.00	▲ 0.50	▲ 0.50
小売業	0.00	0.25	▲ 0.29	▲ 0.50	▲ 0.14	▲ 0.29
サービス業	▲ 0.20	▲ 0.20	0.00	▲ 0.17	▲ 0.17	0.00

#### 6. 設備投資 ※今期、建設業は「車両・運搬具」、サービス業は「サービス設備」への投資を実施した。

[全業種]

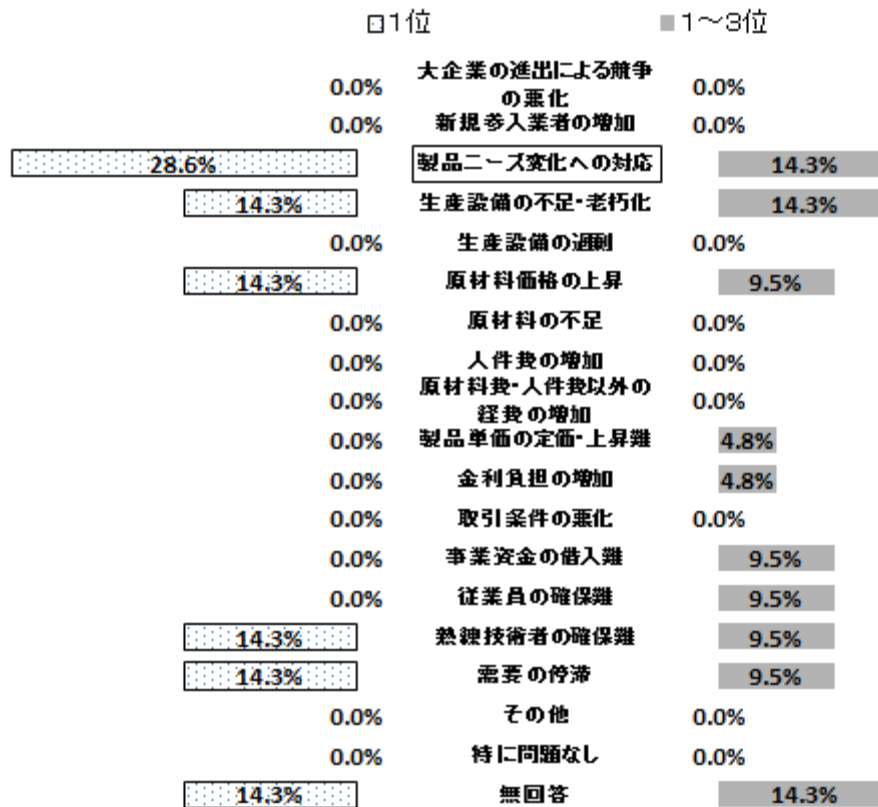


[業種別（今期）]

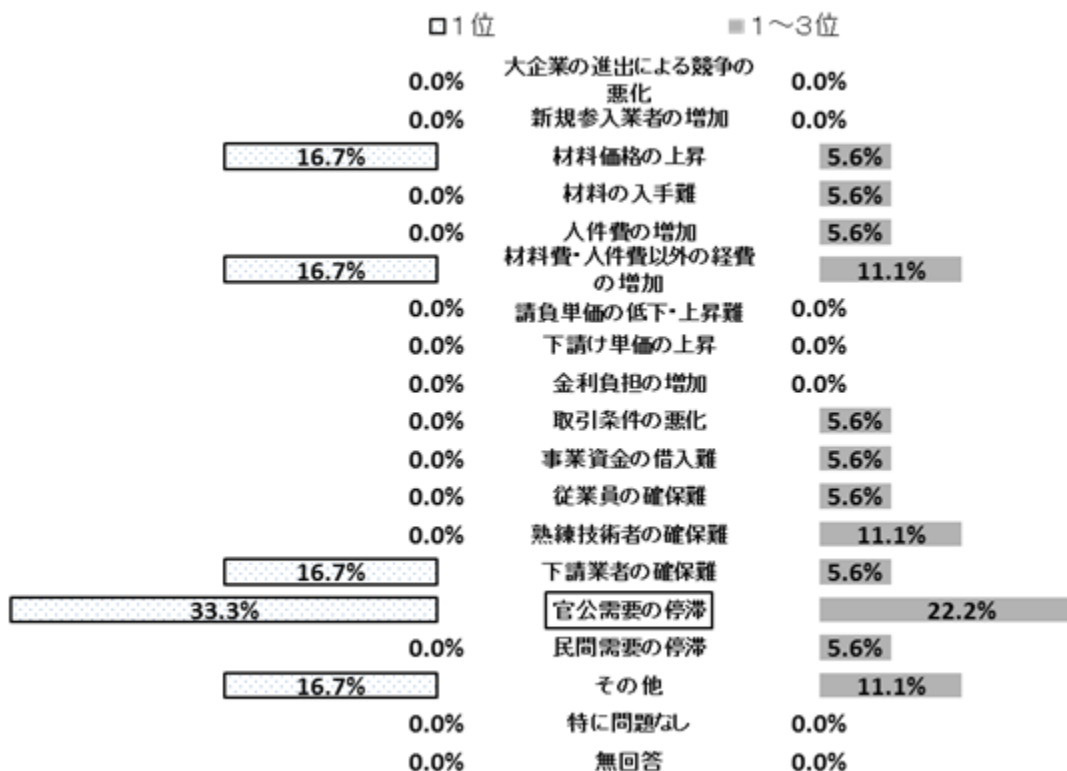


7. 経営上の問題点 ※□: 1位の項目

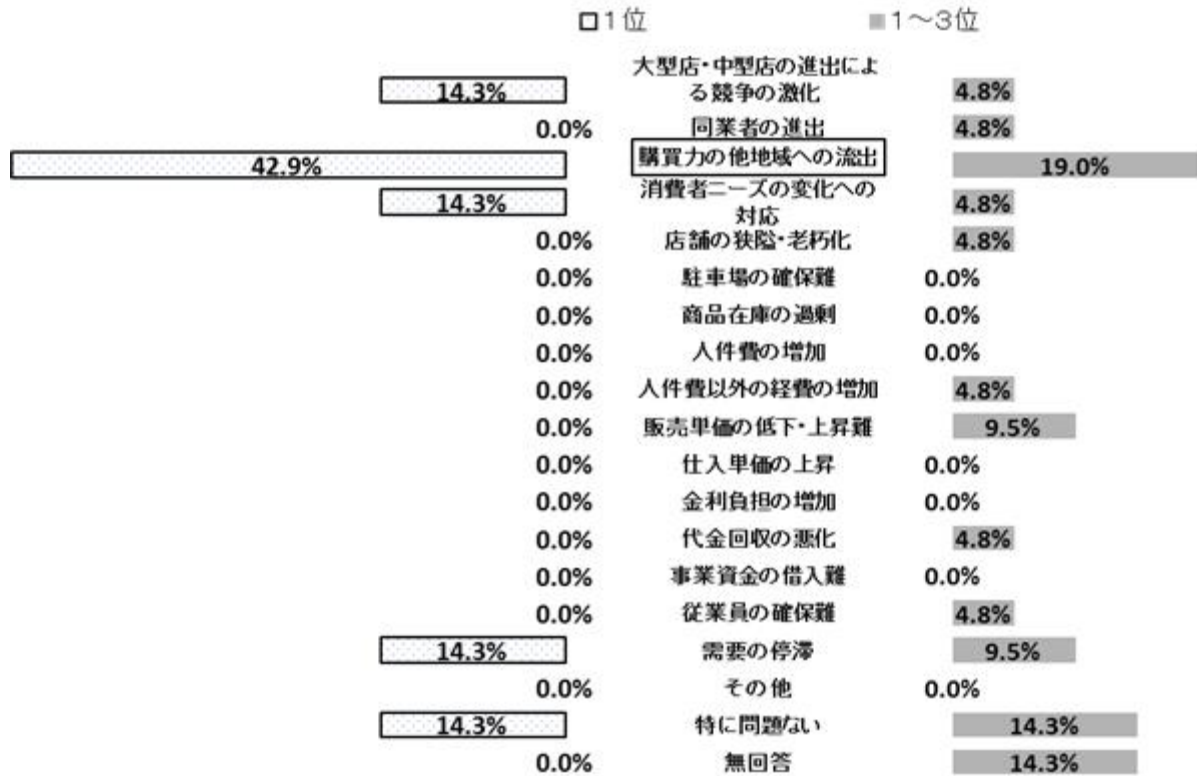
(1) 製造業



(2) 建設業



(3) 小売業



(4) サービス

